

电力系统 图形浏览器

(仿真计算平台)

Electric Power System Graph Explorer

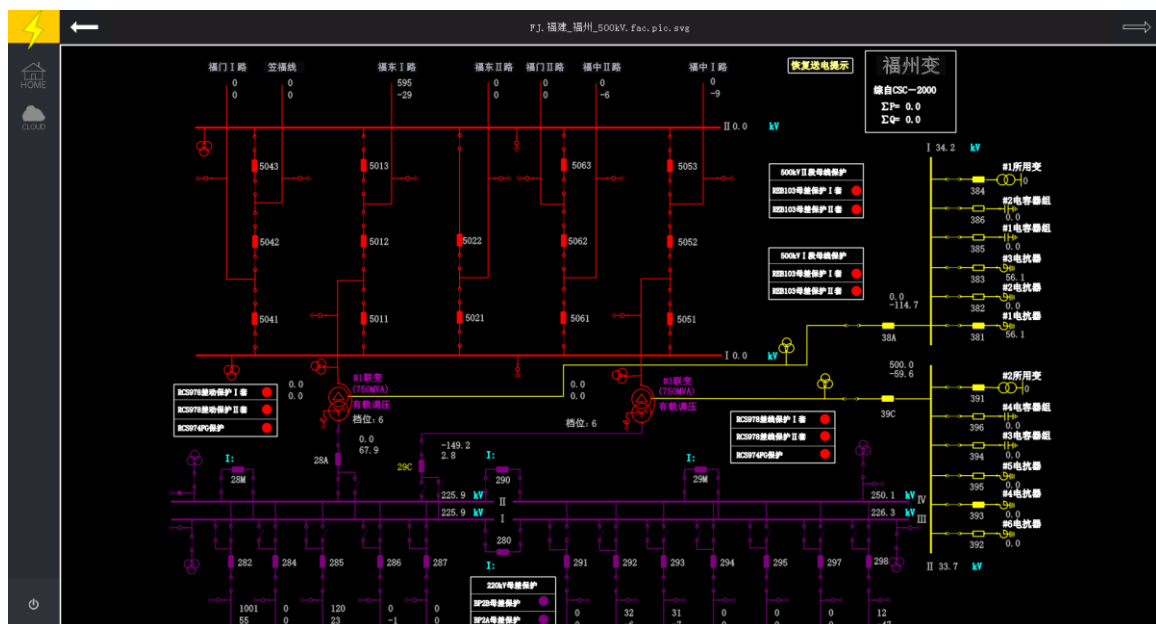
用户使用手册

(2017.7)

电力系统图形浏览器是基于最新的电力系统图形标准开发的一款通用电力系统图形浏览器。该浏览器具有如下特点：

- 一、 采用自主开发的混合图形引擎,同时支持 SVG 和 G 语言图形的浏览;
- 二、 支持跨平台,具有 Windows、Linux、Android 等多个平台的版本;
- 三、 支持 B/S 和 C/S 两种模式;
- 四、 支持实时数据刷新;
- 五、 支持私有云的图形浏览;

软件运行截图：



安装使用说明：

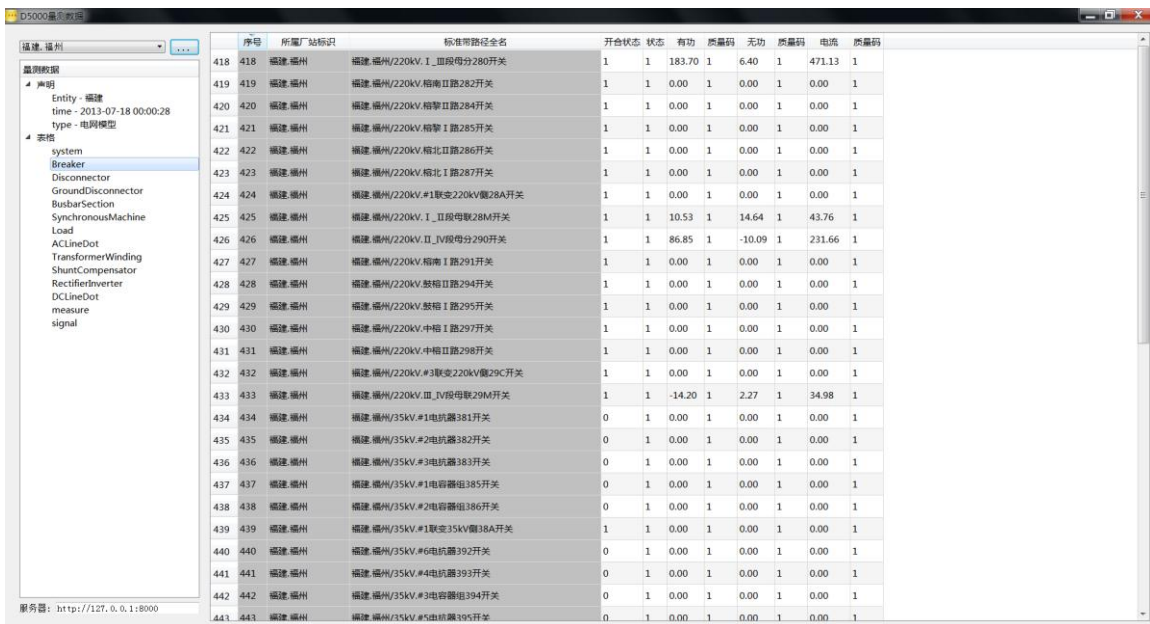
- 1、 下载安装 PC 版本或 Android 版本。
- 2、 点击左侧的“HOME”按钮,输入服务器地址,如 <http://192.168.0.100:8000>。IP 地址和端口根据 WEB 服务器的配置进行修改。

3、 点击左侧的“CLOUD”按钮，选择私有云中的图形文件打开浏览。

目前私有云中放置的是通过潮流图编辑器上传的潮流图。

D5000 量测数据的模拟更新：

- 1、 在左下角设置服务器地址，如果与 WEB 服务器运行在同一台机器上可设置为 <http://127.0.0.1:8000>，否则参考浏览器的设置，填入 WEB 服务器的地址；
- 2、 第一次使用时，先在量测数据上点击右键，选择【打开模型...】加载 CIME 模型文件，然后再加载一个量测数据文件(目前仅支持 RB 文件)；
- 3、 修改量测数据后，点击右键将数据更新到服务器。在 PC 或 Android 上运行的电力图形浏览器均会自动刷新数据。



序号	所属厂站标识	标准带路径全名	开合状态	状态	有功	质量码	无功	质量码	电流	质量码
418	福建-福州	福建-福州/220kV_1_Ⅱ段母分280开关	1	1	183.70	1	6.40	1	471.13	1
419	福建-福州	福建-福州/220kV_城南Ⅱ路282开关	1	1	0.00	1	0.00	1	0.00	1
420	福建-福州	福建-福州/220kV_榕南Ⅱ路284开关	1	1	0.00	1	0.00	1	0.00	1
421	福建-福州	福建-福州/220kV_榕南Ⅰ路285开关	1	1	0.00	1	0.00	1	0.00	1
422	福建-福州	福建-福州/220kV_城北Ⅱ路286开关	1	1	0.00	1	0.00	1	0.00	1
423	福建-福州	福建-福州/220kV_城北Ⅰ路287开关	1	1	0.00	1	0.00	1	0.00	1
424	福建-福州	福建-福州/220kV_#1联变220kV侧28A开关	1	1	0.00	1	0.00	1	0.00	1
425	福建-福州	福建-福州/220kV_1_Ⅱ段母联28M开关	1	1	10.53	1	14.64	1	43.76	1
426	福建-福州	福建-福州/220kV_Ⅱ_Ⅱ段母分290开关	1	1	86.85	1	-10.09	1	231.66	1
427	福建-福州	福建-福州/220kV_榕南Ⅰ路291开关	1	1	0.00	1	0.00	1	0.00	1
428	福建-福州	福建-福州/220kV_鼓岭Ⅱ路294开关	1	1	0.00	1	0.00	1	0.00	1
429	福建-福州	福建-福州/220kV_鼓岭Ⅰ路295开关	1	1	0.00	1	0.00	1	0.00	1
430	福建-福州	福建-福州/220kV_中箱Ⅰ路297开关	1	1	0.00	1	0.00	1	0.00	1
431	福建-福州	福建-福州/220kV_中箱Ⅱ路298开关	1	1	0.00	1	0.00	1	0.00	1
432	福建-福州	福建-福州/220kV_#3联变220kV侧29C开关	1	1	0.00	1	0.00	1	0.00	1
433	福建-福州	福建-福州/220kV_Ⅲ_Ⅱ段母联29M开关	1	1	-14.20	1	2.27	1	34.98	1
434	福建-福州	福建-福州/35kV_#1电抗器381开关	0	1	0.00	1	0.00	1	0.00	1
435	福建-福州	福建-福州/35kV_#2电抗器382开关	0	1	0.00	1	0.00	1	0.00	1
436	福建-福州	福建-福州/35kV_#3电抗器383开关	0	1	0.00	1	0.00	1	0.00	1
437	福建-福州	福建-福州/35kV_#1电容器组385开关	0	1	0.00	1	0.00	1	0.00	1
438	福建-福州	福建-福州/35kV_#2电容器组386开关	0	1	0.00	1	0.00	1	0.00	1
439	福建-福州	福建-福州/35kV_#1联变35kV侧38A开关	1	1	0.00	1	0.00	1	0.00	1
440	福建-福州	福建-福州/35kV_#4电抗器392开关	0	1	0.00	1	0.00	1	0.00	1
441	福建-福州	福建-福州/35kV_#4电抗器393开关	0	1	0.00	1	0.00	1	0.00	1
442	福建-福州	福建-福州/35kV_#3电容器组394开关	0	1	0.00	1	0.00	1	0.00	1
443	福建-福州	福建-福州/35kV_#5电抗器395开关	0	1	0.00	1	0.00	1	0.00	1

基于本平台的图形技术，仅需一台工作站即可将已有系统（如 D5000 等支持 SVG 或 G 图形的系统）的监控画面进行 WEB 发布，且支持量测数据的实时更新。